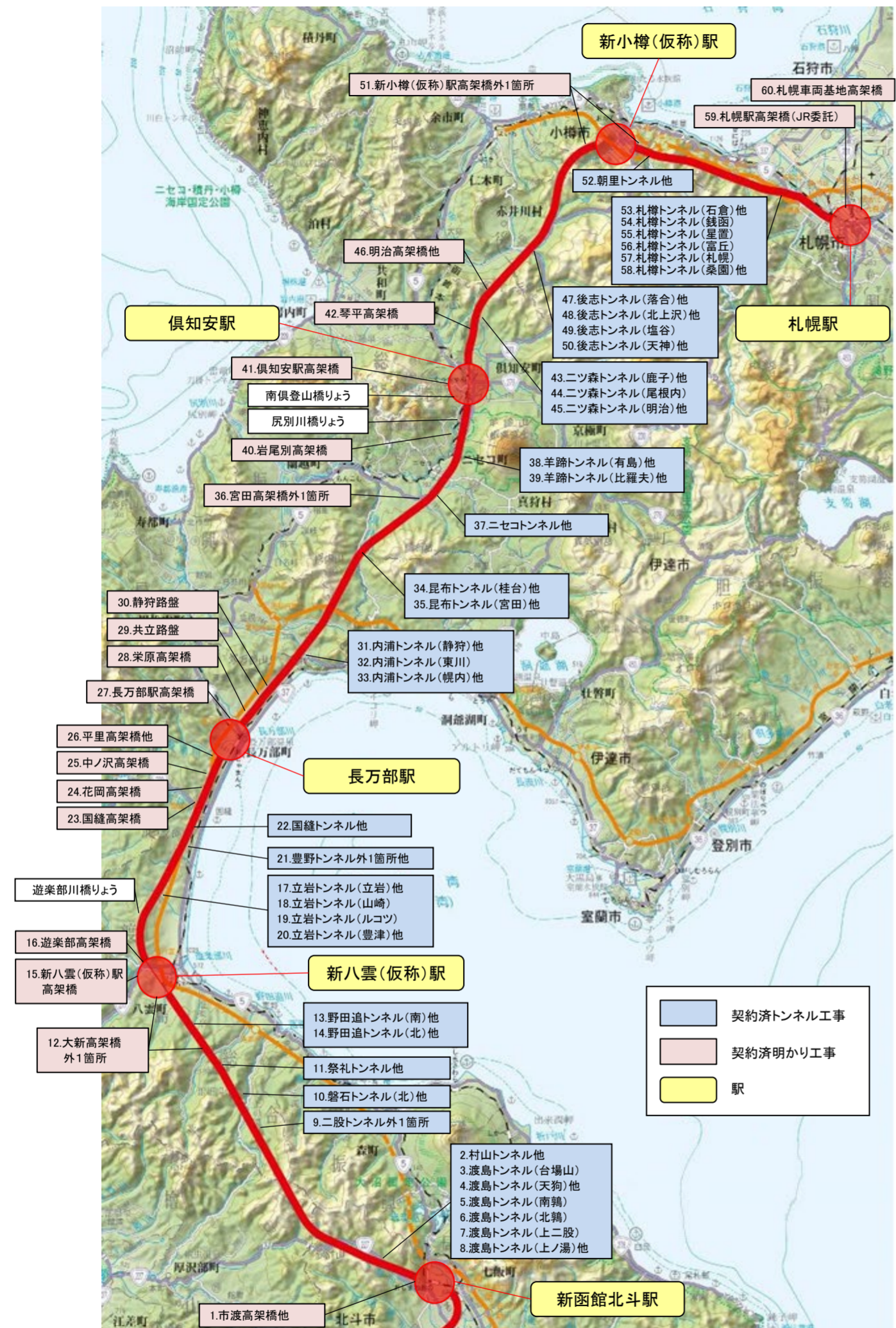


北海道新幹線(新函館北斗・札幌間)工事進ちょく状況



進ちょく率

路盤	延長	契約率	掘削率※2
	211.9km	99%	72%

● 工事状況

- 本坑掘削完了 **13工区**
- 本坑掘削中 **27工区**
- 明かり工事施工中 **16工区**
- 準備中 **4工区**
- 計 **60工区**

※1: 単位未満四捨五入のため合計は必ずしも一致しない。
 ※2: 掘削率はトンネル実延長168,926mに対する掘削済延長の比率

トンネル工事進ちょく状況

No	工区名	トンネル延長	掘削延長	掘削率	覆工	備考
2	村山トンネル他	5,365m	5,365m	100%	5,365m	計画変更により渡島トンネルと一本化
3	渡島トンネル(台場山)	3,500m	1,254m	36%	284m	
4	渡島トンネル(天狗)他	4,600m	3,413m	74%	1,911m	
5	渡島トンネル(南鶴)	3,900m	1,183m	30%	24m	
6	渡島トンネル(北鶴)	5,500m	4,888m	89%	3,521m	
7	渡島トンネル(上二股)	4,540m	3,322m	73%	204m	
8	渡島トンネル(上ノ湯)他	5,310m	3,562m	67%	2,987m	
9	二股トンネル外1箇所	3,100m	2,886m	93%	2,028m	磐石トンネル(南)を含む
10	磐石トンネル(北)他	3,150m	2,626m	83%	1,749m	
11	祭礼トンネル他	1,975m	1,975m	100%	1,836m	磐石トンネルと一本化 ※3
13	野田追トンネル(南)他	3,775m	3,757m	99%	2,378m	
14	野田追トンネル(北)他	4,450m	4,123m	93%	3,402m	
17	立岩トンネル(立岩)他	5,015m	5,015m	100%	4,977m	
18	立岩トンネル(山崎)	4,960m	4,395m	89%	3,024m	
19	立岩トンネル(ルコツ)	5,000m	5,000m	100%	4,178m	
20	立岩トンネル(豊津)他	2,065m	2,065m	100%	1,355m	
21	豊野トンネル外1箇所他	2,165m	1,997m	92%	1,254m	幌内トンネルを含む
22	国縫トンネル他	1,340m	1,340m	100%	1,205m	
31	内浦トンネル(静狩)他	5,570m	4,160m	75%	3,024m	
32	内浦トンネル(東川)	5,000m	2,504m	50%	1,124m	
33	内浦トンネル(幌内)他	5,000m	5,000m	100%	4,388m	
34	昆布トンネル(桂台)他	4,800m	4,800m	100%	4,769m	
35	昆布トンネル(宮田)他	5,710m	5,710m	100%	5,742m	宮田トンネルを含む
37	ニセコトンネル他	2,250m	2,250m	100%	2,250m	
38	羊蹄トンネル(有島)他	4,166m	2,185m	52%	825m	
39	羊蹄トンネル(比羅夫)他	5,569m	3,452m	62%	2,540m	
43	ニツ森トンネル(鹿子)他	4,780m	4,780m	100%	4,748m	
44	ニツ森トンネル(尾根内)	4,615m	3,798m	82%	2,364m	
45	ニツ森トンネル(明治)他	3,255m	1,122m	34%	384m	
47	後志トンネル(落合)他	4,865m	4,865m	100%	4,763m	
48	後志トンネル(北上沢)他	4,600m	4,600m	100%	4,543m	
49	後志トンネル(塩谷)	4,050m	2,443m	60%	288m	
50	後志トンネル(天神)他	4,460m	2,178m	49%	1,322m	
52	朝里トンネル他	4,328m	3,834m	89%	2,526m	
53	札樽トンネル(石倉)他	4,506m	1,548m	34%	0m	
54	札樽トンネル(銭函)	4,000m	1,019m	25%	0m	
55	札樽トンネル(星置)	4,400m	517m	12%	0m	
56	札樽トンネル(富丘)	4,500m	1,531m	34%	0m	
57	札樽トンネル(札幌)	8,446m	1,429m	17%	0m	
58	札樽トンネル(桑園)他	346m	106m	31%	0m	進ちょく率から求めた換算値
合計		168,926m	121,993m	-	87,277m	※1

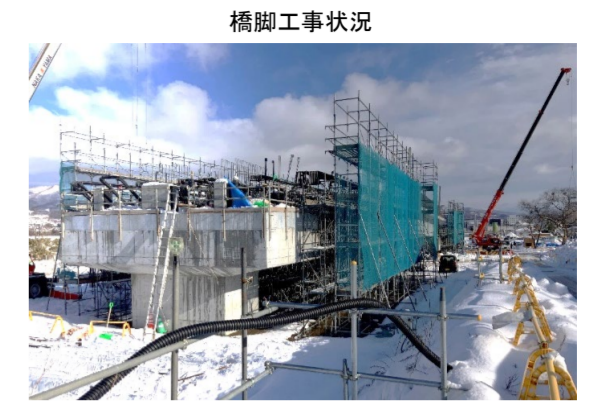
明かり工事進ちょく状況

No	工区名	延長	備考
1	市渡高架橋他	461m	高架橋、橋りょう工事中
12	大新高架橋外1箇所	2,883m	高架橋、橋脚基礎工事中
15	新八雲(仮称)駅高架橋	1,178m	高架橋、橋脚基礎工事中
16	遊楽部高架橋	1,083m	高架橋、橋脚基礎工事中
23	国縫高架橋	2,138m	高架橋、橋脚基礎工事中
24	花岡高架橋	2,639m	準備中
25	中ノ沢高架橋	1,876m	高架橋、橋脚基礎工事中
26	平里高架橋他	1,838m	高架橋工事中
27	長万部駅高架橋	2,319m	準備中
28	栄原高架橋	2,534m	高架橋、橋脚基礎工事中
29	共立路盤	3,921m	準備中
30	静狩路盤	4,390m	高架橋、橋脚基礎工事中
36	宮田高架橋外1箇所	1,136m	高架橋工事中
40	岩尾別高架橋	2,354m	高架橋、橋脚基礎工事中
41	倶知安駅高架橋	3,160m	高架橋、橋脚基礎工事中
42	琴平高架橋	3,395m	準備中
46	明治高架橋他	976m	高架橋、橋脚工事中
51	新小樽(仮称)駅高架橋外1箇所	360m	高架橋基礎工事中
58	札樽トンネル(桑園)他	659m	高架橋、橋脚基礎工事中
59	札幌駅高架橋(JR委託)	799m	新幹線高架橋、在来線改修工事中
60	札幌車両基地高架橋	1,344m	高架橋、橋脚基礎工事中

設備工事進ちょく状況

No	工事種類	工区名	備考
61	軌道工事	基準器設置	基準器設置工事中

1.市渡高架橋他



19.立岩トンネル(ルコツ)



33.内浦トンネル(幌内)他



44.ニツ森トンネル(尾根内)



50.後志トンネル(天神)他

