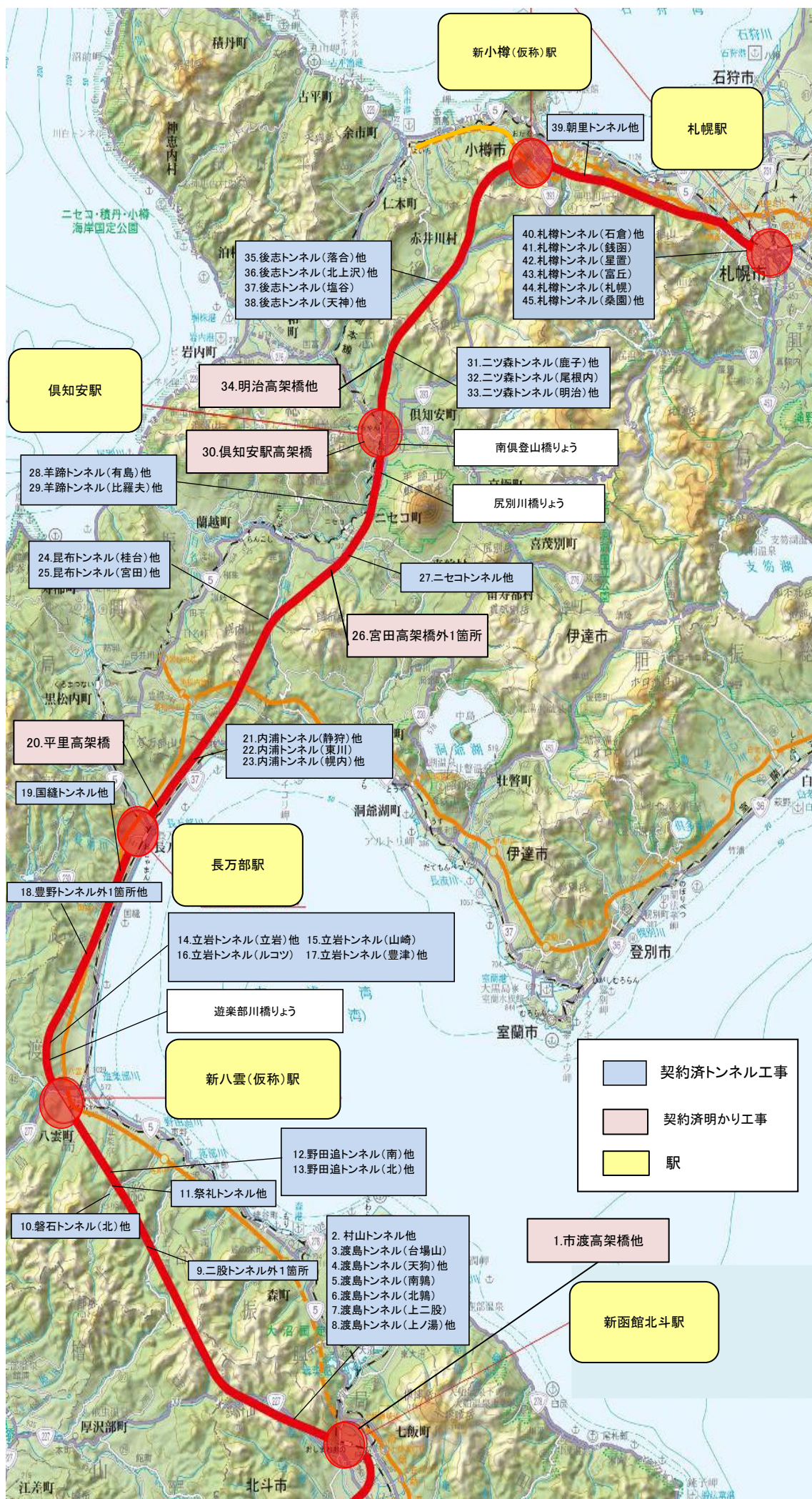


北海道新幹線(新函館北斗・札幌間)工事進ちょく状況



トンネル工事進ちょく状況

No	工区名	トンネル延長	掘削延長	掘削率	覆工	備考
2	村山トンネル他	5,365m	5,365m	100%	5,365m	計画変更により渡島トンネルと一本化
3	渡島トンネル(台場山)	3,500m	1,008m	29%	0m	
4	渡島トンネル(天狗)他	4,600m	2,504m	54%	1,386m	
5	渡島トンネル(南鶉)	4,400m	663m	15%	0m	
6	渡島トンネル(北鶉)	5,000m	3,922m	78%	2,686m	
7	渡島トンネル(上二股)	4,540m	1,314m	29%	0m	
8	渡島トンネル(上ノ湯)他	5,310m	2,424m	46%	1,401m	
9	二股トンネル外1箇所	3,115m	1,955m	63%	1,281m	磐石トンネル(南)を含む
10	磐石トンネル(北)他	3,150m	1,533m	49%	368m	
11	祭礼トンネル他	1,980m	1,967m	99%	1,374m	磐石トンネルと一本化 ※3
12	野田追トンネル(南)他	3,680m	3,357m	91%	2,066m	
13	野田追トンネル(北)他	4,540m	3,994m	88%	3,129m	
14	立岩トンネル(立岩)他	5,015m	5,015m	100%	4,639m	
15	立岩トンネル(山崎)	4,960m	2,746m	55%	1,565m	
16	立岩トンネル(ルコツ)	5,000m	4,517m	90%	3,592m	
17	立岩トンネル(豊津)他	2,065m	1,405m	68%	179m	
18	豊野トンネル外1箇所他	2,165m	1,312m	61%	623m	幌内トンネルを含む
19	国縫トンネル他	1,340m	1,290m	96%	20m	※3
21	内浦トンネル(静狩)他	5,570m	2,995m	54%	1,944m	
22	内浦トンネル(東川)	5,000m	1,505m	30%	384m	
23	内浦トンネル(幌内)他	5,000m	4,393m	88%	2,955m	
24	昆布トンネル(桂台)他	4,800m	4,800m	100%	4,769m	
25	昆布トンネル(宮田)他	5,710m	5,710m	100%	5,722m	宮田トンネルを含む
27	ニセコトンネル他	2,250m	2,250m	100%	1,796m	※3
28	羊蹄トンネル(有島)他	4,221m	601m	14%	0m	
29	羊蹄トンネル(比羅夫)他	5,569m	3,404m	61%	2,516m	
31	ニツ森トンネル(鹿子)他	4,780m	4,780m	100%	4,748m	
32	ニツ森トンネル(尾根内)他	4,615m	2,869m	62%	1,692m	
33	ニツ森トンネル(明治)他	3,255m	206m	6%	0m	
35	後志トンネル(落合)他	4,865m	4,803m	99%	4,488m	
36	後志トンネル(北上沢)他	4,600m	4,600m	100%	4,321m	
37	後志トンネル(塩谷)	4,050m	1,330m	33%	288m	
38	後志トンネル(天神)他	4,460m	1,381m	31%	638m	
39	朝里トンネル他	4,328m	3,278m	76%	1,604m	
40	札幌トンネル(石倉)他	4,506m	702m	16%	0m	
41	札幌トンネル(銭函)	4,000m	0m	0%	0m	斜坑掘削中 344m/397m
42	札幌トンネル(星置)	4,400m	0m	0%	0m	斜坑掘削完了 242m/570m
43	札幌トンネル(富丘)	4,500m	0m	0%	0m	斜坑掘削完了 900m/900m
44	札幌トンネル(札幌)	8,446m	656m	8%	0m	
45	札幌トンネル(桑園)他	346m	17m	5%	0m	進捗率から求めた換算値
合計		168,996m	96,571m	-	67,534m	※1

明かり工事進ちょく状況

No	工区名	延長	備考
1	市渡高架橋他	461m	高架橋、橋脚基礎工事中
20	平里高架橋他	1,838m	準備中
26	宮田高架橋外1箇所	1,136m	準備中
30	倶知安駅高架橋	3,160m	準備中
34	明治高架橋他	976m	準備中

進ちょく率

路盤	延長	契約率	掘削率※2
	211.9km	84%	57%

●工事状況

本坑掘削完了	8工区
本坑掘削中	29工区
作業坑掘削中	3工区
準備中	5工区
計	45工区

※1: 単位未満四捨五入のため合計は必ずしも一致しない。
 ※2: 掘削率はトンネル実延長168,996mに対する掘削済延長の比率
 ※3: 掘削率が100%未達の理由は、明かり巻き未施工のため。地山部の掘削は完了。

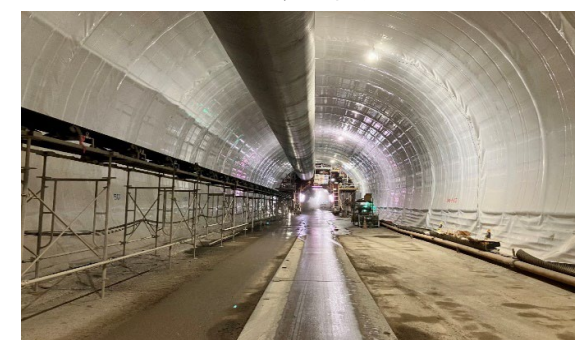
1.市渡高架橋他 基礎工事状況



16.立岩トンネル(ルコツ) トンネル掘削状況



23.内浦トンネル(幌内)他 坑内状況



32.ニツ森トンネル(尾根内) FILM施工状況



38.後志トンネル(天神)他 覆工セメントル状況

