

逆さ虹の由来:昔から幸福の前兆と言われています。



むらに^{こい}戀してみませんか

移住・定住支援事業のご案内



赤井川村

住宅を建てる方への支援

赤井川村に10年以上居住する方へ、

300万円の住宅建設資金を支援します。

「移住・定住支援事業」の概要

平成28年4月1日から、村内の定住人口増加と地域活性化を目的に「移住・定住支援事業」が始まりました。

●支援対象

村内に建築基準法その他関係法令に適合した住宅を新築し、その住宅に住所を有し、10年以上居住する方

移住 → 他市町村より移り住むこと(住民登録が必要)

定住 → これからも村で生活しようと思っている方(建て替え、新築の方)

●対象住宅

ア 専用住宅…自ら居住する2LDK又は3DK以上の新築住宅(風呂、トイレ付)

イ 併用住宅…店舗・事務所兼用の場合にあっても、居住部は2LDK又は3DK以上の新築住宅(風呂、トイレ付)

ウ 共同住宅…1棟6戸以上のもので、1戸の居住部が1LDK以上の新築住宅(各室に風呂、トイレ付)

●支援内容

ア 専用住宅…**300万円**

イ 併用住宅…**300万円**

ウ 共同住宅…1棟6戸以上のものに対し、1戸当たり **300万円** (入居率6割以上の確保)

●優遇措置

新築住宅建設後、3年間は **固定資産税半額**

●支援事業の期間

平成28年4月1日から平成38年3月31日までの10年間

注) 水道給水区域、除雪路線内など建設時の
注意事項がありますのでお尋ね下さい。



「移住・定住支援事業」の実績



平成29年8月に完成した共同住宅【グランテラス 2棟24戸】

●平成28～29年度

専用住宅2棟及び、共同住宅3棟30戸が完成しました。

●平成30年度

専用住宅2棟が建設予定です。

事業開始後、3年で34世帯の移住・定住支援事業の申請がありました。

村の施設



道の駅



キロロリゾート



カルデラ温泉



パークゴルフ場



都プール



赤井川村体育館

その① 子育て中の皆さんへ

自然豊かな環境でお子さんをのびのび育てたい方へ
赤井川村では、いろいろな子育て支援を実施しています。



- 出産後は、赤井川村の保健師がさまざまな健診や色々な相談に乗ります。
- 居住している方がお子さんを出産した場合は、**20Lのゴミ袋を200枚プレゼント**
- 2歳から、保育所にお子さんを預けても、**保育料は無料**
- ベビーシート・チャイルドシート・ジュニアシートを**無料で貸し出し**いたします。
- 小学校・中学校へ通うお子さんの**給食費は無料**
- 中学校卒業までのお子さんの**医療費は無料**
- 小学校、中学校へ通うお子さんの**キロロスキー場のシーズン券は無料**
- 小中学校修学旅行等の旅費の一部助成
- 部活支援事業(各大会への参加の旅費助成)



パパがちょっとだけ早起きして、赤井川村から職場に通勤してみませんか？

(車通勤で余市町まで約18分、小樽市まで約45分、札幌市まで約90分)

※バス通勤、通学等で余市駅まで行く方の**バス代半額助成**



その② 中学生海外研修授業(10日間)

- 中学2年生になると、全員がオーストラリアの姉妹校にホームステイ。**無料で海外語学研修**

研修先：メルボルン市内ストラスマア中学校

主な視察地：ボンダイビーチ、セントメアリー大聖堂



みんなで
色々なことを
カンガルー



その③ リタイヤ組の皆さんへ

一生懸命働いてきたご褒美に、のんびり自分のしたいことを実現してみませんか？
～老後ののんびりプラン 自然豊かな村でまったり～

自分で作る
野菜はなまら
うまいべさ！

●家庭菜園

ご自宅の周りで寒暖の差を生かした、手軽にめんこい農園

- トマト・アスパラ・ナス・イチゴ など
- 楽しみ方…出来たおいしい作物を親せきやお友達へお裾分け



●山菜採り

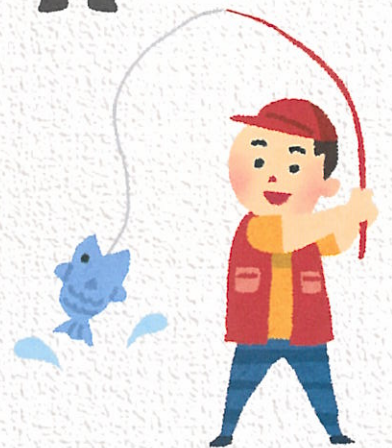
近くの山で山菜が取り放題(土地所有者の了解を得てね)

- 行者ニンニク・ウド・フキ・タケノコ など

●魚釣り

近くの川で魚が釣り放題

- 渓流釣り → ヤマメ・イワナ など
- 海釣り → 車で30分 ブリも釣れるよ!



●65才以上の方に特典あり

- 赤井川カルデラ温泉が**毎日無料**で入浴できます。(毎週月曜日休館)
- 70歳以上になると**毎年敬老年金を支給**します。

その④ 冬を楽しく暮らす方法

冬は、雪投げが大変というイメージしかありませんが、雪国でも楽しい冬のイベントがたくさんあります。
(本人の気持ち次第)

●キョロスキー場

村内のスキー場でウィンタースポーツを満喫♪



村のミニ情報



アクセス方法及び 日常生活の買い物

お車で



	距離	時間
余市町	12.9km	約 18分
仁木町	14.5km	約 20分
倶知安町	33.1km	約 40分
小樽市	32.4km	約 45分
札幌市	69.8km	約 90分
新千歳空港	119.1km	約110分

※札幌市、新千歳空港からは高速道路経由の場合

人口

(平成30年3月末現在)

1,264名

738世帯

公共施設

小学校：2校

中学校：1校

保育所：1箇所



あじ

カルデラの味覚まつり

毎年8月の第1土・日曜日に開催。様々なイベントのほか、スイカやメロンなど食べ放題コーナーは大人気で1万人以上が会場の「カルデラ公園」を訪れています。



メープル街道393もみじ祭

紅葉が美しい10月上旬に道の駅あかいがわで開催され、旬のご当地グルメを楽しめます。



シーニックナイト

毎年2月下旬に実施。地域住民や関係者の協力のもと、村内の国道393号や道道36号などを中心に約2,000個のノーキャンダルを設置し、村を幻想的な景色に。



村のマスコット
「あがりん」

お問い合わせ

赤井川村役場 建設課 建築係

〒046-0592 北海道余市郡赤井川村字赤井川74番地2

TEL 0135-34-6211 FAX 0135-34-6644

E-mail kensetsuka@akaigawa.com

http://www.akaigawa.com