

# 北海道新幹線(新函館北斗・札幌間)工事進捗状況

## 村山トンネル他

二次覆工完了状況



## 昆布トンネル(桂台)他

覆工施工状況



## 野田追トンネル(南)他

覆工コンクリート打設完了状況



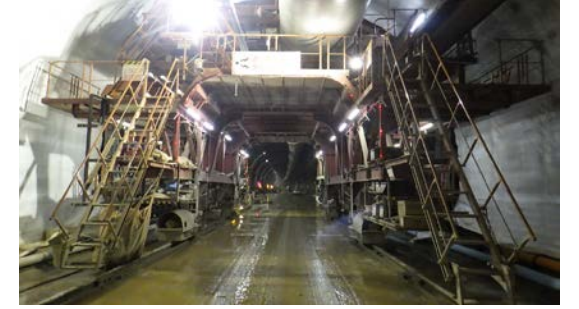
## ニツ森トンネル(鹿子)他

覆工完了状況



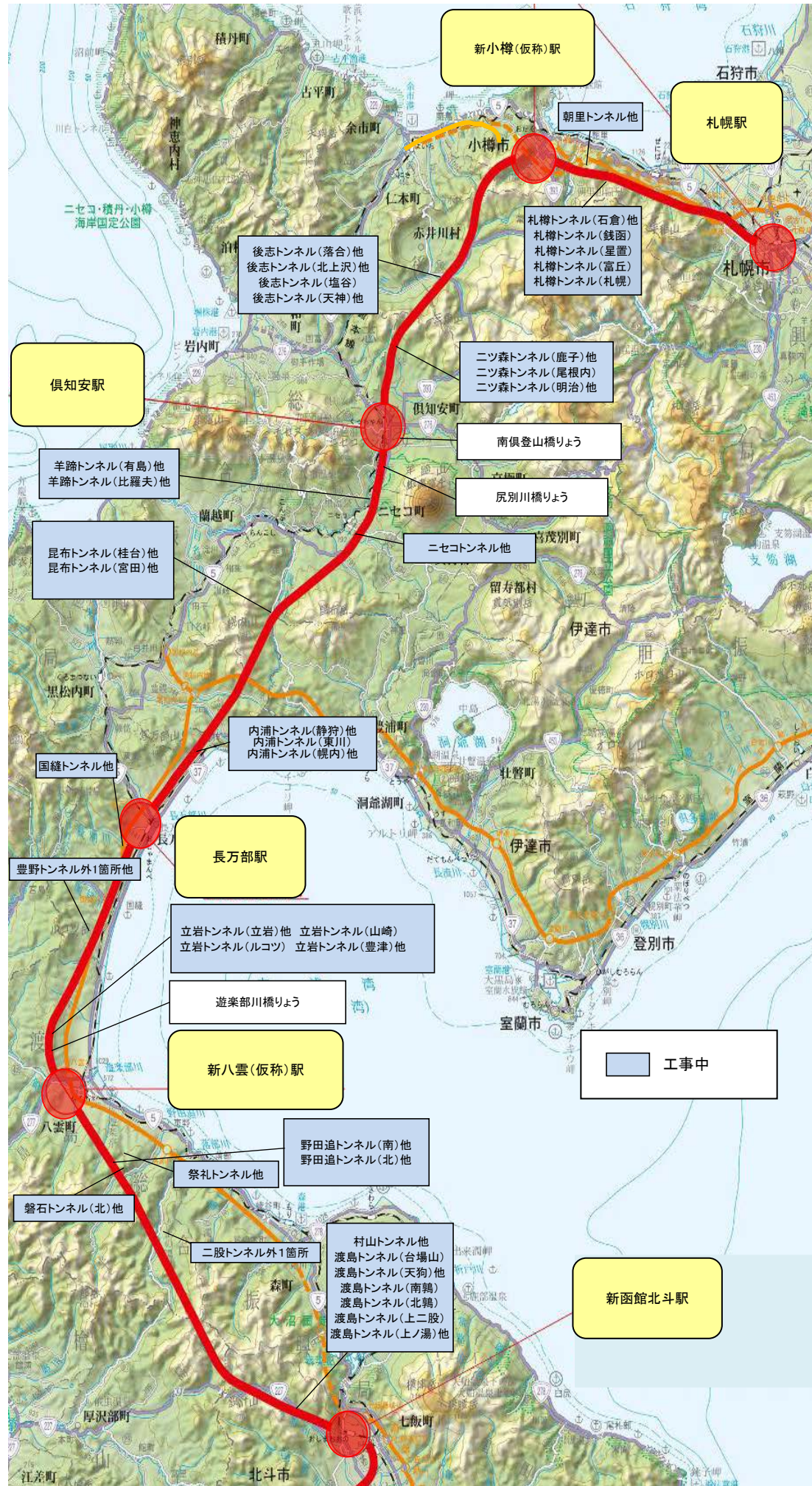
## 内浦トンネル(静狩)他

防水工状況



## 後志トンネル(塩谷)

切羽状況



### 進捗率

路盤	延長	契約率	掘削率
	211.9km	80.0%	39.9%

※掘削率はトンネル総延長に対する掘削済延長の比率

### ●工区状況

- 本坑掘削完了 **2工区**
- 本坑掘削中 **30工区**
- 作業坑掘削中 **3工区**
- 準備中 **4工区**
- 計 **39工区**

### 路盤の内トンネル工事進捗状況

工区名	延長	掘削延長	掘削率	覆工	備考
村山トンネル他	5,365m	5,365m	100.0%	5,365m	
渡島トンネル(台場山)	3,500m	835m	23.9%	0m	
渡島トンネル(天狗)他	4,600m	2,042m	44.4%	1,019m	
渡島トンネル(南鶺)	4,400m	391m	8.9%	0m	
渡島トンネル(北鶺)	5,000m	2,494m	49.9%	1,364m	
渡島トンネル(上二股)	4,540m	0m	0.0%	0m	斜坑掘削完了、1,220m/1,220m
渡島トンネル(上ノ湯)他	5,270m	1,325m	25.1%	0m	
二股トンネル外1箇所	3,095m	1,496m	48.3%	0m	磐石トンネル(南)を含む
磐石トンネル(北)他	3,150m	0m	0.0%	0m	横坑掘削中、450.0m/458m
磐石トンネル(南)	1,980m	1,255m	63.4%	0m	
野田追トンネル(南)他	3,675m	2,894m	78.7%	1,493m	
野田追トンネル(北)他	4,490m	3,992m	88.9%	2,888m	
立岩トンネル(立岩)他	5,015m	4,445m	88.6%	2,822m	
立岩トンネル(山崎)	4,960m	1,111m	22.4%	21m	
立岩トンネル(ルコツ)	5,000m	2,545m	50.9%	1,572m	
立岩トンネル(豊津)他	2,060m	426m	20.7%	0m	
豊野トンネル外1箇所他	2,155m	224m	10.4%	0m	幌内トンネルを含む
国縫トンネル他	1,330m	166m	12.5%	0m	
内浦トンネル(静狩)他	5,570m	1,394m	25.0%	366m	
内浦トンネル(東川)	5,000m	221m	4.4%	0m	
内浦トンネル(幌内)他	4,995m	2,378m	47.6%	963m	
昆布トンネル(桂台)他	4,800m	4,800m	100.0%	4,764m	
昆布トンネル(宮田)他	5,710m	5,610m	98.2%	4,605m	宮田トンネルを含む
ニセコトンネル他	2,270m	1,477m	65.1%	36m	
羊蹄トンネル(有島)他	4,181m	46m	1.1%	0m	
羊蹄トンネル(比羅夫)他	5,569m	2,874m	51.6%	636m	
ニツ森トンネル(鹿子)他	4,780m	4,621m	96.7%	3,578m	
ニツ森トンネル(尾根内)	4,615m	1,986m	43.0%	535m	
ニツ森トンネル(明治)他	3,235m	0m	0.0%	0m	
後志トンネル(落合)他	4,865m	3,840m	78.9%	2,573m	
後志トンネル(北上沢)他	4,600m	4,117m	89.5%	3,227m	
後志トンネル(塩谷)	4,050m	714m	17.6%	0m	
後志トンネル(天神)他	4,475m	80m	1.8%	0m	
朝里トンネル他	4,325m	1,764m	40.8%	333m	
札幌トンネル(石倉)他	4,500m	387m	8.6%	0m	
札幌トンネル(銭函)	4,000m	0m	0.0%	0m	
札幌トンネル(星置)	4,400m	0m	0.0%	0m	
札幌トンネル(富丘)	4,500m	0m	0.0%	0m	
札幌トンネル(札幌)	8,406m	0m	0.0%	0m	本坑掘削準備中
合計	168,855m	67,313m	39.9%	38,157m	
実延長	(168,431m)				

※ 単位未満四捨五入のため合計は必ずしも一致しない。