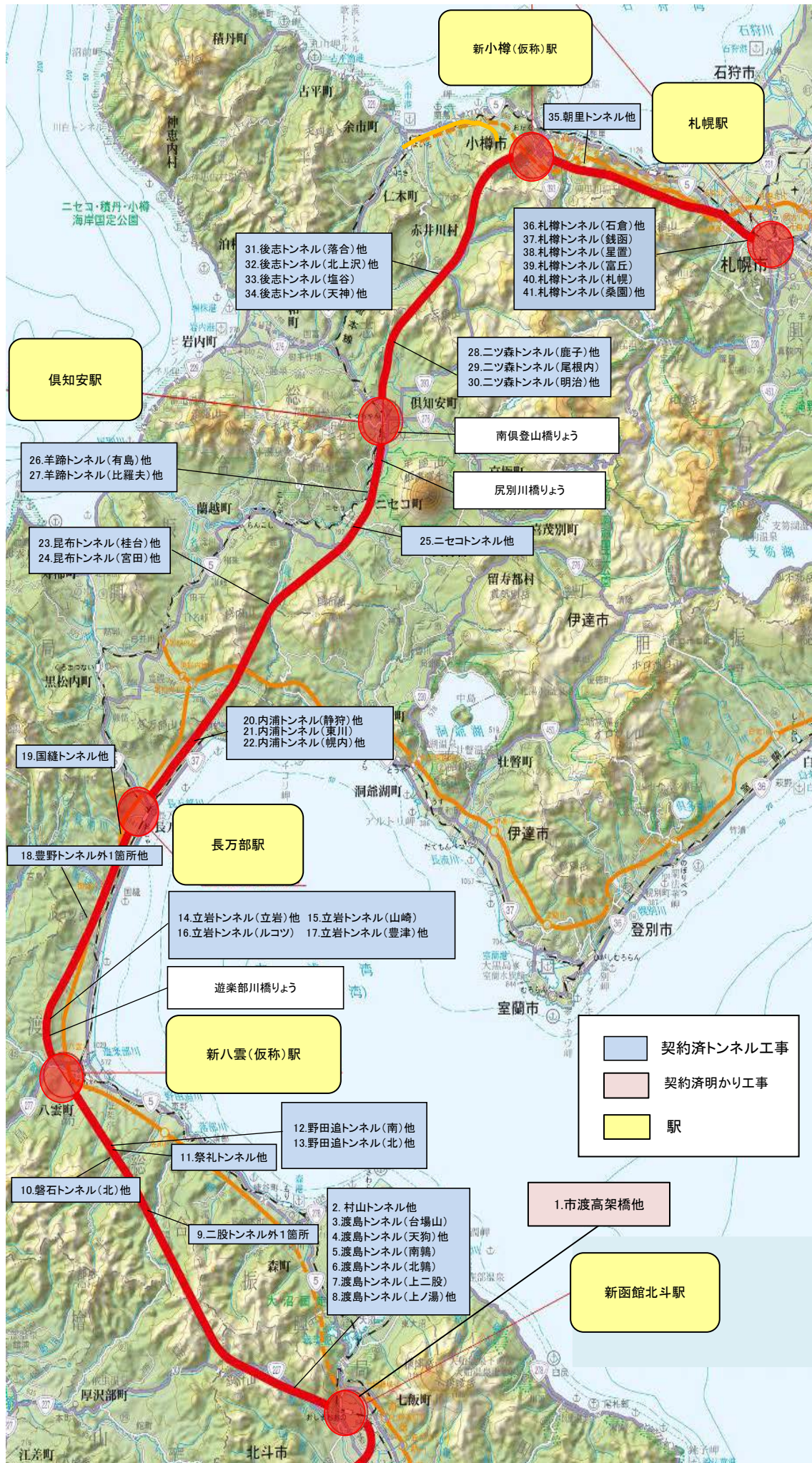


# 北海道新幹線(新函館北斗・札幌間)工事進ちょく状況



## トンネル工事進ちょく状況

No	工区名	トンネル延長	掘削延長	掘削率	覆工	備考
2	村山トンネル他	5,365m	5,365m	100%	5,365m	計画変更により渡島トンネルと一本化
3	渡島トンネル(台場山)	3,500m	910m	26%	0m	
4	渡島トンネル(天狗)他	4,600m	2,262m	49%	1,208m	
5	渡島トンネル(南鶉)	4,400m	507m	12%	0m	
6	渡島トンネル(北鶉)	5,000m	2,789m	56%	1,805m	
7	渡島トンネル(上二股)	4,540m	251m	6%	0m	
8	渡島トンネル(上ノ湯)他	5,270m	1,729m	33%	119m	
9	二股トンネル外1箇所	3,095m	1,507m	49%	0m	磐石トンネル(南)を含む
10	磐石トンネル(北)他	3,150m	425m	13%	0m	
11	祭礼トンネル他	1,980m	1,787m	90%	147m	計画変更により磐石トンネルと一本化
12	野田追トンネル(南)他	3,675m	3,113m	85%	1,814m	
13	野田追トンネル(北)他	4,490m	3,992m	89%	2,888m	
14	立岩トンネル(立岩)他	5,015m	4,841m	97%	3,326m	
15	立岩トンネル(山崎)	4,960m	1,496m	30%	273m	
16	立岩トンネル(ルコツ)	5,000m	3,123m	62%	2,148m	
17	立岩トンネル(豊津)他	2,060m	750m	36%	0m	
18	豊野トンネル外1箇所他	2,155m	487m	23%	0m	幌内トンネルを含む
19	国縫トンネル他	1,330m	440m	33%	0m	
20	内浦トンネル(静狩)他	5,570m	1,811m	33%	836m	
21	内浦トンネル(東川)	5,000m	500m	10%	0m	
22	内浦トンネル(幌内)他	4,995m	2,849m	57%	1,466m	
23	昆布トンネル(桂台)他	4,800m	4,800m	100%	4,764m	
24	昆布トンネル(宮田)他	5,710m	5,610m	98%	5,079m	宮田トンネルを含む
25	ニセコトンネル他	2,270m	1,759m	77%	593m	
26	羊蹄トンネル(有島)他	4,181m	46m	1%	0m	
27	羊蹄トンネル(比羅夫)他	5,569m	3,404m	61%	1,182m	
28	ニツ森トンネル(鹿子)他	4,780m	4,780m	100%	4,121m	
29	ニツ森トンネル(尾根内)	4,615m	2,266m	49%	942m	
30	ニツ森トンネル(明治)他	3,235m	0m	0%	0m	
31	後志トンネル(落合)他	4,865m	4,282m	88%	3,099m	
32	後志トンネル(北上沢)他	4,600m	4,385m	95%	3,395m	
33	後志トンネル(塩谷)	4,050m	1,156m	29%	0m	
34	後志トンネル(天神)他	4,475m	393m	9%	0m	
35	朝里トンネル他	4,325m	2,139m	49%	564m	
36	札幌トンネル(石倉)他	4,500m	702m	16%	0m	
37	札幌トンネル(銭函)	4,000m	0m	0%	0m	
38	札幌トンネル(星置)	4,400m	0m	0%	0m	
39	札幌トンネル(富丘)	4,500m	0m	0%	0m	斜坑掘削準備中
40	札幌トンネル(札幌)	8,406m	0m	0%	0m	本坑掘削準備中
41	札幌トンネル(桑園)他	737m	0m	0%	0m	
合計		169,168m	76,653m	-	45,130m	

※ 単位未満四捨五入のため合計は必ずしも一致しない。

## 明かり工事進ちょく状況

No	工区名	延長	備考
1	市渡高架橋他	461m	準備中

## 進ちょく率

路盤	延長	契約率	掘削率
	211.9km	81%	45%

※掘削率はトンネル実延長169,168mに対する掘削済延長の比率

## ●工事状況

本坑掘削完了	<b>3工区</b>
本坑掘削中	<b>31工区</b>
作業坑掘削中	<b>2工区</b>
準備中	<b>5工区</b>
計	<b>41工区</b>

## 2.村山トンネル他 坑内状況



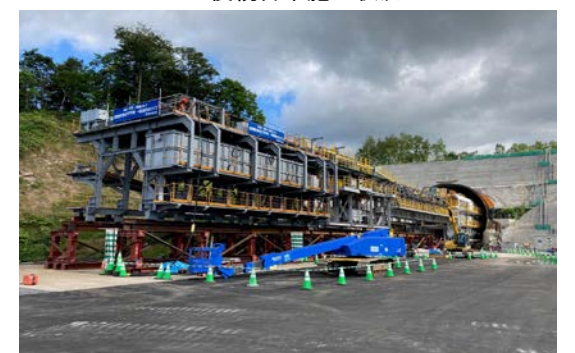
## 19.国縫トンネル他 坑口状況



## 21.内浦トンネル(東川) 本坑状況



## 26.羊蹄トンネル(有島)他 後続台車施工状況



## 33.後志トンネル(塩谷) 坑口部状況

